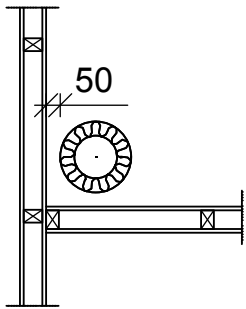


# TERÄSWATTI TERÄSPIIPUN LÄPIVIENTI

\* Huolehdi että piippuun ei tule kiinni muita rakenteita

\* Suojaetäisyys muihin kuin A1-luokan rakenteisiin 100 mm

Suojaetäisyys palaviin rakenteisiin vapaassa tilassa 50 mm



\* Suojaetäisyys sisäkaton verhoiluun 100 mm

\* Suojaetäisyyden sisäpuolelle saa tuoda vain A1-paloluokan materiaaleja tai piippuun ce-testattuja materiaaleja.  
(A1 = palamaton materiaali)

\* Piipun paloluokka T600

\* Piippu voidaan tuoda 1,6 m katon yläpuolelle ilman erillistä tuentaa

\* Piippu rakennetaan voimassa olevan Rakentamismääräyskokoelman (Paloturvallisuus) mukaisesti

## Piipun kotelointi

Watti teräspiiput voidaan koteloida A-1 luokan materiaalilla (esim. metalli) min. 20mm etäisyydeltä piipusta. Koteloinnin voi myös tehdä kipsilevy/puurunkoisena seinänä, suojaetäisyyden pitää olla silloin **50mm**.

Kotelointia tehtäessä on huomioitava, että kotelo tuulettu jättämällä ala- ja ylälaitaan tuuletusritilä tai vastaava aukko. Tuuletusaukkojen kautta estetään hormin liiallinen lämpeneminen ja tulevaisuudessa aukkojen kautta hormin kuntoa voidaan aistin varaisesti tarkastella. Mikäli kotelointi tehdään tilaan, jossa on vino sisäkatto, tulee tuuletusaukkojen sijaita kotelon korkealla sivulla. Aukkoja/ritilöitä ei saa peittää, eikä niiden välittömään läheisyyteen saa sijoittaa mitään, mikä vaikuttaa ilman normaaliin vaihtumiseen kotelon sisällä. Alaosan ritilä on hyvä olla avattavissa/poistettavissa mahdollista kotelon puhdistamista varten.

